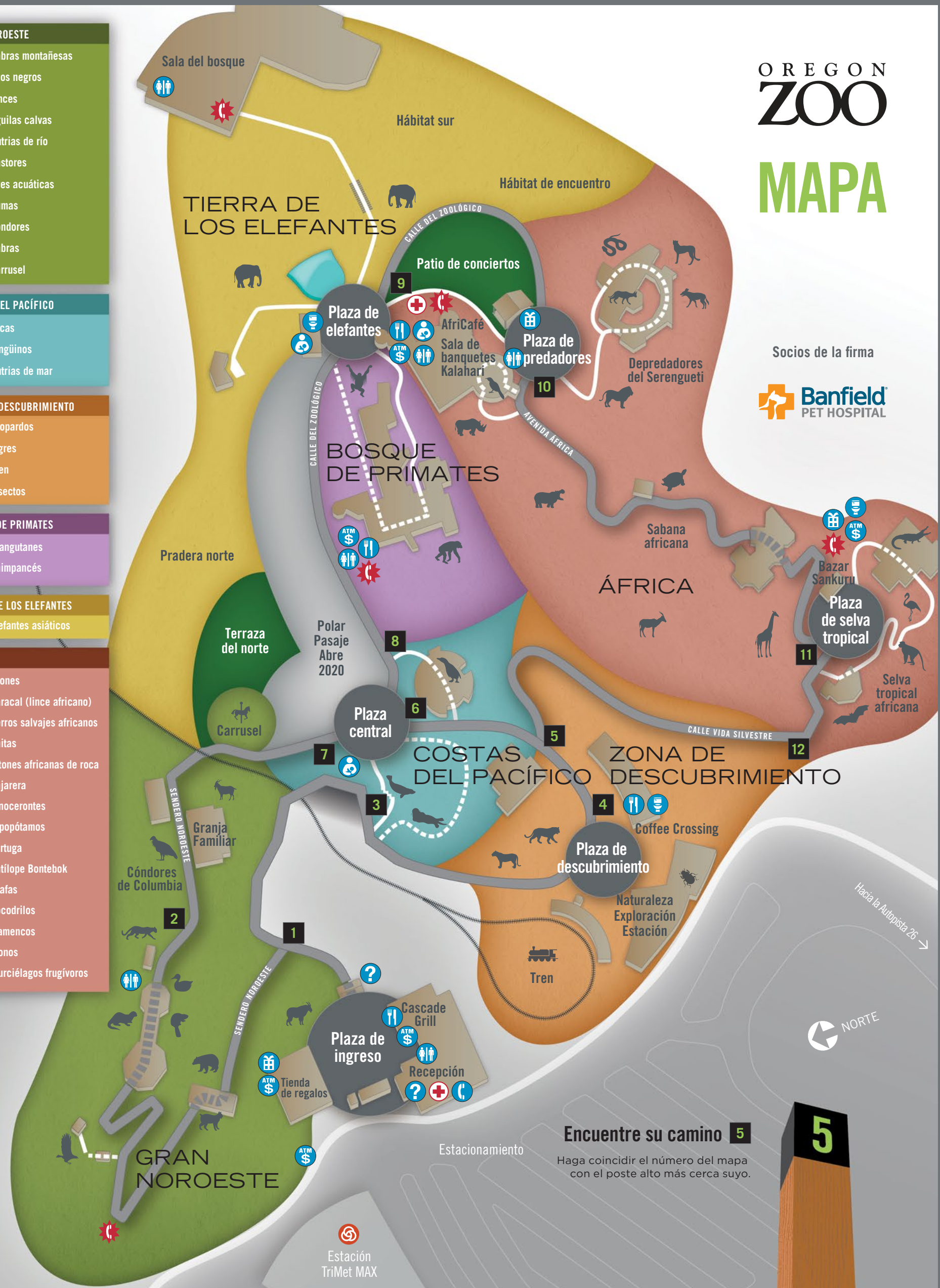


- GRAN NOROESTE**
  - Cabras montaÑesas
  - Osos negros
  - Linces
  - Águilas calvas
  - Nutrias de río
  - Castores
  - Aves acuáticas
  - Pumas
  - Cóndores
  - Cabras
  - Carrusel
- COSTAS DEL PACÍFICO**
  - Focas
  - Pingüinos
  - Nutrias de mar
- ZONA DE DESCUBRIMIENTO**
  - Leopardos
  - Tigres
  - Tren
  - Insectos
- BOSQUE DE PRIMATES**
  - Orangutanes
  - Chimpancés
- TIERRA DE LOS ELEFANTES**
  - Elefantes asiáticos
- ÁFRICA**
  - Leones
  - Caracal (lince africano)
  - Perros salvajes africanos
  - Chitas
  - Pitones africanas de roca
  - Pajarera
  - Rinocerontes
  - Hipopótamos
  - Tortuga
  - Antílope Bontebok
  - Jirafas
  - Cocodrilos
  - Flamencos
  - Monos
  - Murciélagos frugívoros



Socios de la firma  
**Banfield**  
PET HOSPITAL

**Encuentre su camino 5**  
Haga coincidir el número del mapa con el poste alto más cerca suyo.

